

8 poles - 750/900 rpm

Three-phase

DESCRIPTION				MECHANICAL SPECIFICATIONS								ELECTRICAL SPECIFICATIONS					
Code	Type	SIZE	CSA*	Static moment*		Centrifugal force				Weight		Max input power		Max. current		Ia/In	
				kgmm	kgmm	kg	kg	kN	kN	kg	kg	W	W	A	A	50Hz	60Hz
602531	MVLS 075/1500-S90	184	•	1659		1043	1502	10,2	14,7	136		820	1000	3,00	3,10	6,40	5,50
602532	MVLS 075/2300-S90	215	•	2577		1620	2333	15,9	22,9	180		1640	1940	5,10	5,10	4,10	4,30
602533	MVLS 075/3000-S90	256	□	3452		2171	3126	21,3	30,7	215		3720	4500	7,30	7,50	5,50	6,1
602534	MVLS 075/4200-S90	256	□	4670		2936	4229	28,8	41,5	230		5600	6600	12,20	12,00	5,70	6,20
602536	MVLS 075/7500-S90	286	□	8310		5225	7524	51,2	73,8	465		7000	8550	13,40	14,30	8,90	9,00

10 poles - 600/720 rpm

DESCRIPTION				MECHANICAL SPECIFICATIONS								ELECTRICAL SPECIFICATIONS					
Code	Type	SIZE	CSA*	Static moment*		Centrifugal force				Weight		Max input power		Max. current		Ia/In	
				kgmm	kgmm	kg	kg	kN	kN	kg	kg	W	W	A	A	50Hz	60Hz
602965	MVLS 06/800-S90	184	•	1333		536	772	5,3	7,6	142		900	1000	3,40	3,40	5,10	4,40
602958	MVLS 06/1500-S90	184	•	2595		1044	1504	10,2	14,7	152		900	1000	3,40	3,40	5,10	4,40
602966	MVLS 06/1490-S90	215	•	2577		1037	1493	10,2	14,6	180		1850	2180	4,60	4,60	4,10	3,50
602953	MVLS 06/2300-S90	215	•	4002		1611	2319	15,8	22,7	194		1850	2180	4,60	4,60	4,10	3,50
602968	MVLS 06/2000-S90	256	□	3450		1388	1999	13,6	19,6	220		2400	2930	5,80	6,10	8,20	6,70
602967	MVLS 06/2700-S90	256	□	4670		1879	2706	18,4	26,5	230		3800	4500	6,80	8,40	10,3	7,30
602959	MVLS 06/3000-S90	256	□	5158		2076	2989	20,4	29,3	220		2520	2930	6,00	6,10	6,40	6,70
602952	MVLS 06/4200-S90	256	□	7391		2974	4283	29,2	42,0	297		3875	4500	8,60	8,40	7,00	7,30
602946	MVLS 06/6600-S90	286	□	11475		4618	6650	45,3	65,2	430		5760	6680	11,2	11,2	5,80	6,10
602960	MVLS 06/8100-S90	286	□	14069		5662	8153	55,5	80,0	485		6910	8450	13,3	14,0	7,00	5,70
602987	MVLS 06/9500-S90	286	□	16495		6638	9559	65,1	93,7	517		7800	-	15,0	-	-	-

12 poles - 500/600 rpm

DESCRIPTION				MECHANICAL SPECIFICATIONS								ELECTRICAL SPECIFICATIONS					
Code	Type	SIZE	CSA*	Static moment*		Centrifugal force				Weight		Max input power		Max. current		Ia/In	
				kgmm	kgmm	kg	kg	kN	kN	kg	kg	W	W	A	A	50Hz	60Hz
602957	MVLS 05/1000-S90	184	•	2418		676	973	6,6	9,5	145		810	960	3,70	3,80	3,30	3,30
602949	MVLS 05/1500-S90	215	•	3728		1042	1500	10,2	14,7	185		1140	1320	4,20	4,30	4,10	3,40
602950	MVLS 05/2300-S90	256	□	5743		1605	2311	15,7	22,7	225		1850	2270	6,40	6,50	3,80	3,90
602951	MVLS 05/3000-S90	256	□	7391		2066	2974	20,3	29,2	290		2625	3100	7,60	7,50	7,90	8,10
602947	MVLS 05/4200-S90	286	□	10332		2887	4158	28,3	40,8	399		3735	4500	8,30	8,60	6,60	6,90
602948	MVLS 05/6600-S90	286	□	16495		4610	6638	45,2	65,1	513		5960	6800	12,3	12,0	5,70	6,30

* Working moment = 2 x static moment.

□ CSA certification on request, with feeding line included.

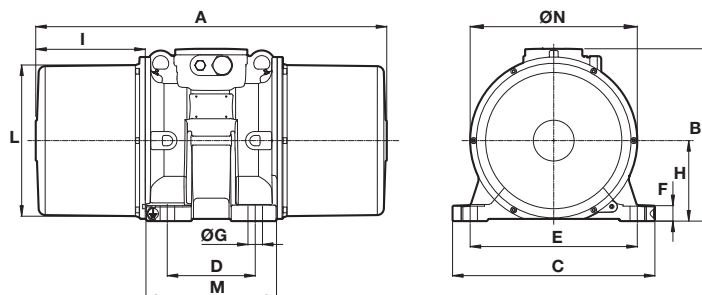


Fig. V

DIMENSIONAL SPECIFICATIONS (mm)

Type	A	B	C	D	E	Holes		F	H	I	L	M	ØN	Cable entry thread
						ØG	N°							
MVLS 075/1500-S90	660	316	340	160	280	27	4	25	150	210	273	236	316	M25x1,5
MVLS 075/2300-S90	604	351	390	200	320	28	4	30	162	152	303	294	340	M32x1,5
MVLS 075/3000-S90	798	404	460	200	380	33	4	35	183	249	344	294	380	M32x1,5
MVLS 075/4200-S90	798	404	460	200	380	33	4	35	183	249	344	294	380	M32x1,5
MVLS 075/7500-S90	892	503	528	200	440	33	4	35	238	282	428	308	460	M32x1,5

DIMENSIONAL SPECIFICATIONS (mm)

Type	A	B	C	D	E	Holes		F	H	I	L	M	ØN	Cable entry thread
						ØG	N°							
MVLS 06/800-S90	660	316	340	160	280	27	4	25	150	210	273	236	316	M25x1,5
MVLS 06/1500-S90	660	316	340	160	280	27	4	25	150	210	273	236	316	M25x1,5
MVLS 06/1490-S90	710	351	390	200	320	28	4	30	162	205	303	294	340	M32x1,5
MVLS 06/2300-S90	710	351	390	200	320	28	4	30	162	205	303	294	340	M32x1,5
MVLS 06/2000-S90	798	404	460	200	380	33	4	35	183	249	344	294	380	M32x1,5
MVLS 06/2700-S90	798	404	460	200	380	33	4	35	183	249	344	294	380	M32x1,5
MVLS 06/3000-S90	798	404	460	200	380	33	4	35	183	249	344	294	380	M32x1,5
MVLS 06/4200-S90	798	404	460	200	380	33	4	35	183	249	344	294	380	M32x1,5
MVLS 06/6600-S90	892	503	528	200	440	33	4	35	238	282	428	308	460	M32x1,5
MVLS 06/8100-S90	892	503	528	200	440	33	4	35	238	282	428	308	460	M32x1,5
MVLS 06/9500-S90	892	503	528	200	440	33	4	35	238	282	428	308	460	M32x1,5

DIMENSIONAL SPECIFICATIONS (mm)

Type	A	B	C	D	E	Holes		F	H	I	L	M	ØN	Cable entry thread
						ØG	N°							
MVLS 05/1000-S90	660	316	340	160	280	27	4	25	150	210	273	236	316	M25x1,5
MVLS 05/1500-S90	710	351	390	200	320	28	4	30	162	205	303	294	340	M32x1,5
MVLS 05/2300-S90	798	404	460	200	380	33	4	35	183	249	344	294	380	M32x1,5
MVLS 05/3000-S90	798	404	460	200	380	33	4	35	183	249	344	294	380	M32x1,5
MVLS 05/4200-S90	718	503	528	200	440	33	4	35	238	282	428	308	460	M32x1,5
MVLS 05/6600-S90	892	503	528	200	440	33	4	35	238	306	428	308	460	M32x1,5

Ia/I_n = ratio between start-up current and maximum current.

