

## 2 poles - 3.000/3.600 rpm

### Three-phase

DESCRIPTION			MECHANICAL SPECIFICATIONS								ELECTRICAL SPECIFICATIONS										
Code	Type	SIZE	Static moment*		Centrifugal force				Weight		Temp. class (G)	Temp. class (D)	Max input power		Power rating		Max. current			tE (s)	Ia/In
			50Hz	60Hz	50Hz	60Hz	50Hz	60Hz	50Hz	60Hz			W	W	W	W	A	A	A		
6E0311	MVSI 3/100E-S02 Δ	00	12,1	12,1	122	176	1,20	1,72	5,2	5,2	T3	120°C	180	180	120	120	0,33	0,30	30	2,68	
											T4		105	105	80	80	0,26	0,23	20	3,48	
6E0312	MVSI 3/200E-S02 Δ	01	20,2	16,2	203	234	1,99	2,29	5,8	5,5	T3	120°C	180	180	120	120	0,33	0,30	30	2,68	
6E0313	MVSI 3/300E-S02	10	30,0	22,5	302	326	2,96	3,20	9,0	8,6	T3	120°C	260	270	210	210	0,57	0,50	18	3,50	
											T4		230	230	172	172	0,48	0,41	12	4,20	
6E0314	MVSI 3/500E-S02	20	58,0	34,8	584	504	5,72	4,94	14,3	13,3	T3	120°C	500	500	300	300	0,76	6,67	12	4,20	
											T4		350	360	210	210	0,57	0,50	8	5,60	
6E0381	MVSI 3/800E-S02	30	74,5	55,9	750	810	7,35	7,94	19,6	19,0	T3	120°C	550	570	405	405	0,95	0,83	12	4,20	
											T4		390	400	290	290	0,72	0,64	8	5,52	
6E0513	MVSI 3/1100E-S02	35	110	73,0	1105	1057	10,8	10,4	24,0	23,0	T3	120°C	550	600	350	350	0,86	0,75	15	3,88	
											T4		460	500	290	290	0,76	0,67	11	4,37	
6E0491	MVSI 3/1300E-S08	AF33	128	91,6	1290	1327	12,7	13,0	27,0	25,7	T4	200°C	700	750	500	500	1,24	1,07	6	6,40	
6E0504	MVSI 3/1500E-S08	AF33	146	110	1470	1595	14,4	15,6	25,3	24,0	T4	200°C	700	750	500	500	1,24	1,07	6	6,40	
6E0502	MVSI 3/1600E-S02	50	153	102	1545	1483	15,2	14,5	32,0	30,5	T3	200°C	1010	1070	720	720	1,62	1,40	6	9,29	
											T4		830	910	660	660	1,43	1,25	6	7,30	
6E0503	MVSI 3/1800E-S02	50	179	128	1802	1853	17,7	18,2	33,0	31,5	T3	200°C	1010	1070	720	720	1,62	1,40	6	9,29	
6E0256	MVSI 3/2010E-S90	AF50	205	128	2059	1853	20,2	18,2	48,7	46,3	T3	200°C	1110	1150	960	960	1,90	1,66	7	5,90	
6E0257	MVSI 3/2310E-S90	AF50	230	153	2316	2224	22,7	21,8	49,6	47,1	T3	200°C	1110	1150	960	960	1,90	1,66	7	5,90	
6E0472	MVSI 3/5000E-S02	AF70	515	344	5187	4979	50,9	48,8	109	105	T3	135°C	3000	3000	2600	2600	4,75	4,20	5	8,00	

\* Working moment = 2 x static moment.

Δ Available only in versions 127/220V 50Hz three-phase, 200/346V 50Hz three-phase and 210/363V 60Hz three-phase.

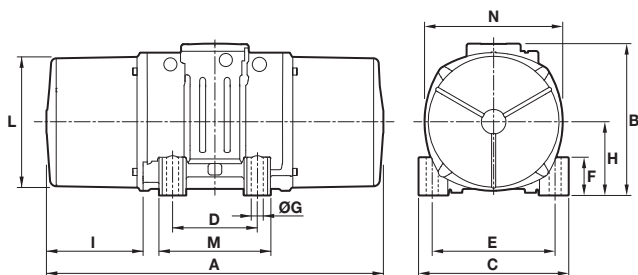


Fig. A

DIMENSIONAL SPECIFICATIONS (mm)

Type	Fig.	A	B	C	Holes				F	H	I	L	M	N	Cable entry thread
					D	E	ØG	N°							
MVSI 3/100E-S02 Δ	A	211	150	125	62-74**	106	9	4	22	61	46	103	98	117	M20x1,5
MVSI 3/200E-S02 Δ	A	235	150	125	62-74**	106	9	4	22	61	58	103	98	117	M20x1,5
MVSI 3/300E-S02	A	255	171	152	90	125	13	4	28	73	54	127	128	141	M20x1,5
MVSI 3/500E-S02	A	288	203	167	105	140	13	4	30	82,5	65	145	146	160	M25x1,5
MVSI 3/800E-S02	A	308	211	205	120	170	17	4	45	93,5	63	170	174	182	M25x1,5
MVSI 3/1100E-S02	A	435	224	205	120	170	17	4	42	104,5	117,5	187	162	203	M25x1,5
MVSI 3/1300E-S08	A	375	217	215	100	180	17	4	47	93,5	106	170	145	182	M25x1,5
MVSI 3/1500E-S08	A	375	217	215	100	180	17	4	47	93,5	106	170	145	182	M25x1,5
MVSI 3/1600E-S02	A	430	244	230	140	190	17	4	45	116	99	207	190	225	M25x1,5
MVSI 3/1800E-S02	A	430	244	230	140	190	17	4	45	116	99	207	190	225	M25x1,5
MVSI 3/2010E-S90	A	465	230	230	140	190	17	4	49	104	105	186	180	200	M25x1,5
MVSI 3/2310E-S90	A	465	230	230	140	190	17	4	49	104	105	186	180	200	M25x1,5
MVSI 3/5000E-S02	A	560	290	310	155	255	25	4	90	130	137	238	210	253	M25x1,5

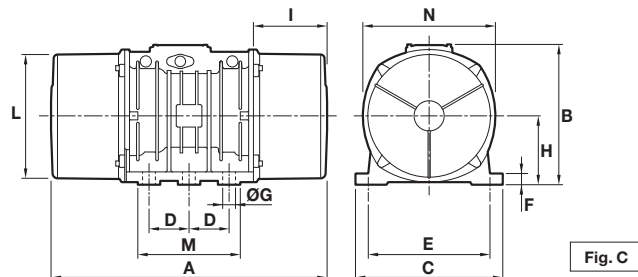
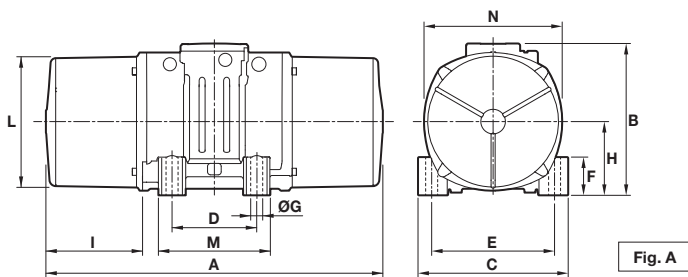
tE (s) = set time tE from IEC/EN 60079-7. Ia/In = ratio between start-up current and maximum current. \*\* Slot.  
 Several sizes are available with different mounting bolt patterns. Please contact sales office at Italtvibras.

## 4 poles - 1.500/1.800 rpm

### Three-phase

DESCRIPTION			MECHANICAL SPECIFICATIONS								ELECTRICAL SPECIFICATIONS									
Code	Type	SIZE	Static moment*		Centrifugal force				Weight		Temp. class (G)	Temp. class (D)	Max input power		Power rating		Max. current			
			50Hz	60Hz	50Hz	60Hz	50Hz	60Hz	50Hz	60Hz			W	W	W	W	A	A	tE (s)	Ia/In
6E1367	MVSI 15/200E-S02	10	84,2	58,8	213	214	2,09	2,10	11,7	10,7	T3	120°C	203	-	90	-	0,45	-	35	2,04
													170	175	94	95	0,39	0,40	28	2,34
6E1372	MVSI 15/400E-S02	20	163	113	412	411	4,04	4,03	18,5	16,5	T3	120°C	300	320	200	230	0,57	0,52	18	3,33
													285	270	180	200	0,52	0,46	16	3,63
6E1373	MVSI 15/550E-S02	20	219	163	552	592	5,42	5,81	20,7	18,5	T3	120°C	300	320	200	230	0,57	0,52	18	3,33
													285	270	180	200	0,52	0,46	16	3,63
6E1408	MVSI 15/700E-S02	30	286	209	720	760	7,06	7,46	26,2	24,5	T3	120°C	460	500	310	380	0,86	0,85	17	3,5
													360	420	240	310	0,72	0,70	12	4,2
6E1524	MVSI 15/1100E-S02	35	415	271	1045	982	10,3	9,63	32,5	30,5	T4	120°C	370	450	285	340	0,81	0,83	13	4
6E1217	MVSI 15/1410E-S02	40	561	400	1413	1449	13,9	14,2	41,2	37,5	T3	120°C	900	950	660	730	1,38	1,32	13	4
													630	700	460	505	1,05	1,00	8	5,36
6E1219	MVSI 15/1710E-S02	50	715	485	1798	1757	17,6	17,2	47,8	42,5	T3	120°C	1100	1150	730	800	1,90	1,82	9	4,95
													630	700	480	530	1,33	1,27	5,5	7
6E1267	MVSI 15/2000E-S02	50	817	561	2054	2033	20,1	19,9	50,5	44,5	T3	150°C	1100	1150	730	800	1,90	1,82	9	4,95
													630	700	480	530	1,33	1,27	5,5	7
6E1220	MVSI 15/2410E-S08	60	962	674	2420	2444	23,7	24,0	70,0	63,5	T3	150°C	1600	1700	1340	1470	3,04	3,20	7	6
													1150	1250	880	970	2,47	2,30	5,5	7,5
6E1268	MVSI 15/3000E-S08	60	1235	858	3106	3107	30,5	30,5	80,0	71,0	T3	150°C	1280	1150	1000	1200	3,14	3,10	5,5	7,42
													1150	1400	900	1080	2,85	2,85	5,5	8,16
6E1221	MVSI 15/3810E-S02	70	1526	1034	3840	3744	37,7	36,7	119	110	T3	135°C	2200	2400	1780	1960	3,71	3,50	6	7,17
													1850	1950	1500	1650	3,14	3,00	6	8,42
6E1269	MVSI 15/4300E-S02	70	1720	1173	4326	4250	42,4	41,7	123	117	T3	135°C	2200	2400	1780	1960	3,71	3,50	6	7,17
													1850	1950	1500	1650	3,14	3,00	6	8,42
6E1211	MVSI 15/5010E-S02	80	1990	1364	5007	4911	49,1	48,5	161	153	T3	135°C	3200	3700	2560	2800	5,70	5,45	6	7
6E1447	MVSI 15/6000E-S02	80	2248	1677	5654	6075	55,5	59,6	164	155	T3	135°C	3200	3700	2560	2800	5,70	4,45	6	7
6E1204	MVSI 15/9500E-S02	97	3346	2462	8416	8916	82,6	87,5	317	303	T3	135°C	7300	7900	5925	6500	11,60	11,0	5,5	7

\* Working moment = 2 x static moment.



DIMENSIONAL SPECIFICATIONS (mm)

Type	Fig.	A	B	C	Holes				F	H	I	L	M	N	Cable entry thread
					D	E	ØG	N°							
MVSI 15/200E-S02	A	301	171	152	90	125	13	4	28	73	77	127	128	141	M20x1,5
MVSI 15/400E-S02	A	344	203	167	105	140	13	4	30	82,5	93	145	146	160	M25x1,5
MVSI 15/550E-S02	A	386	203	167	105	140	13	4	30	82,5	114	145	146	160	M25x1,5
MVSI 15/700E-S02	A	394	211	205	120	170	17	4	45	93,5	106	170	174	182	M25x1,5
MVSI 15/1100E-S02	A	435	224	205	120	170	17	4	42	104,5	117,5	187	162	203	M25x1,5
MVSI 15/1410E-S02	A	448	244	230	140	190	17	4	45	116	108	207	190	225	M25x1,5
MVSI 15/1710E-S02	A	500	244	230	140	190	17	4	45	116	134	207	190	225	M25x1,5
MVSI 15/2000E-S02	A	574(50Hz) 500(60Hz)	244	230	140	190	17	4	45	116	171(50Hz) 134(60Hz)	207	190	225	M25x1,5
MVSI 15/2410E-S08	A	537	272	275	155	225	22	4	70	130	137	238	210	253	M25x1,5
MVSI 15/3000E-S08	A	617	272	275	155	225	22	4	70	130	177	238	210	253	M25x1,5
MVSI 15/3810E-S02	A	584	321	310	155	255	23,5	4	77	157	137	277	215	295	M25x1,5
MVSI 15/4300E-S02	A	666(50Hz) 584(60Hz)	321	310	155	255	23,5	4	77	157	178(50Hz) 137(60Hz)	277	215	295	M25x1,5
MVSI 15/5010E-S02	A	630	347	340	180	280	26	4	80	165	150	303	240	320	M32x1,5
MVSI 15/6000E-S02	A	630	347	340	180	280	26	4	80	165	150	303	240	320	M32x1,5
MVSI 15/9500E-S02	C	862	437	460	125	380	39	6	35	215	230	387	320	414	M32x1,5

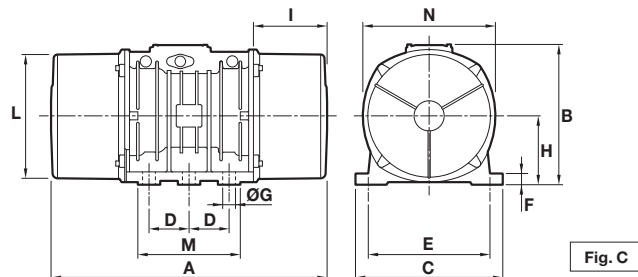
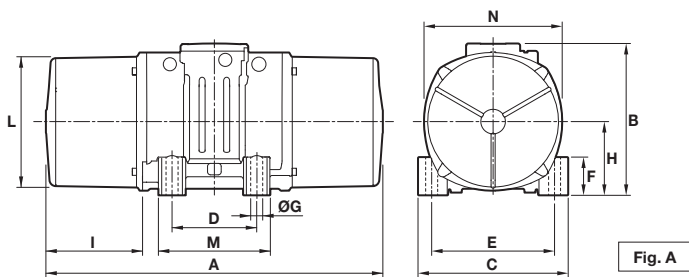
tE (s) = set time tE from IEC/EN 60079-7. Ia/In = ratio between start-up current and maximum current. Several sizes are available with different mounting bolt patterns. Please contact sales office at Italtibras.

## 6 poles - 1.000/1.200 rpm

### Three-phase

DESCRIPTION			MECHANICAL SPECIFICATIONS								ELECTRICAL SPECIFICATIONS									
Code	Type	SIZE	Static moment*		Centrifugal force				Weight		Temp. class (G)	Temp. class (D)	Max input power		Power rating		Max. current		tE (s)	Ia/In
			kgmm	kgmm	kg	kg	kN	kN	kg	kg			W	W	W	W	A	A		
			50Hz	60Hz	50Hz	60Hz	50Hz	60Hz	50Hz	60Hz			50Hz	60Hz	50Hz	60Hz	400V 50Hz	460V 60Hz		
6E2298	MVSI 10/200E-S02	20	163	163	183	264	1,80	2,59	18,1	18,1	T4	120°C	185	200	100	110	0,48	0,45	25	2,72
6E2314	MVSI 10/310E-S02	30	286	209	321	338	3,15	3,32	25,7	24,0	T4	120°C	320	350	201	221	0,67	0,65	25	2,81
6E2402	MVSI 10/550E-S02	35	457	457	512	737	5,02	7,23	32,6	32,6	T4	120°C	350	380	240	264	0,71	0,68	26	2,4
6E2380	MVSI 10/810E-S08	40	723	561	809	905	7,94	8,88	44,0	40,0	T3 T4	135°C	680 500	730 540	448 290	490 320	1,33 1,05	1,27 1,00	25 17	2,78 3,54
6E2381	MVSI 10/1110E-S08	50	1012	715	1132	1151	11,1	11,3	55,8	48,8	T3 T4	135°C	750 480	690 500	550 300	550 300	1,57 1,24	1,36 1,00	19 13	3,33 4,23
6E2382	MVSI 10/1400E-S08	50	1274	921	1424	1483	14,0	14,5	63,0	55,5	T3 T4	135°C	750 480	690 500	550 300	550 300	1,57 1,24	1,36 1,00	19 13	3,33 4,23
6E2406	MVSI 10/1610E-S08	60	1464	962	1638	1549	16,1	15,2	80,0	70,0	T3 T4	135°C	1100 850	1200 950	825 615	900 675	2,09 1,81	2,00 1,70	15 10	3,63 4,73
6E2407	MVSI 10/2100E-S08	60	1927	1318	2154	2102	21,1	20,6	92,0	82,0	T3 T4	135°C	1500 1050	1700 1200	940 750	1020 820	2,85 2,19	2,75 2,10	9 8	4,50 4,89
6E2167	MVSI 10/2610E-S02	70	2326	1720	2601	2747	25,5	26,9	130	116	T3	135°C	1960	2100	1580	1700	3,9	3,7	8	5,31
6E2230	MVSI 10/3000E-S02	70	2690	1940	3007	3124	29,5	30,6	145	130	T3 T4	135°C	2200 1770	2400 1900	1630 1350	1770 1470	4,28 3,71	4,30 3,60	8 5	4,82 5,56
6E2154	MVSI 10/3810E-S02	80	3422	2380	3826	3831	37,5	37,6	188	170	T3 T4	135°C	2200 2000	2700 2200	1575 1500	1730 1650	4,85 4,28	4,60 4,00	7 6	5,88 6,66
6E2204	MVSI 10/4700E-S02	80	4206	2887	4701	4648	46,1	46,0	204	183	T3 T4	135°C	3100 2550	3500 3000	2500 2100	2770 2290	6,18 5,42	6,00 5,20	10 6	5,23 5,96
6E2350	MVSI 10/5150E-S02	80	4678	3230	5230	5200	51,3	51,0	225	200	T3 T4	135°C	3100 2550	3500 3000	2500 2100	2770 2290	6,18 5,42	6,00 5,20	10 6	5,23 5,96
6E2138	MVSI 10/5200E-S02	90	4658	3288	5208	5293	51,1	51,9	238	215	T3	135°C	3500	3650	2590	2700	6,65	6,1	10	4,64
6E2351	MVSI 10/5700E-S02	90	5044	3478	5650	5600	55,4	54,9	240	220	T3	135°C	3500	3650	2590	2700	6,65	6,1	10	4,64
6E2136	MVSI 10/6600E-S02	97	6083	3979	6799	6405	66,7	62,8	285	257	T3	135°C	4200	4800	3360	3550	7,6	7	5,3	6,67
6E2137	MVSI 10/10000E-S02	97	8673	5664	9695	9117	95,1	89,4	381	340	T3	135°C	5400	5900	4500	4800	9,98	9,1	7	6
6E2349	MVSI 10/11200E-S02	97	9983	6896	11160	11100	109	109	405	370	T3	135°C	5400	5900	4500	4800	9,98	9,1	7	6

\* Working moment = 2 x static moment.



DIMENSIONAL SPECIFICATIONS (mm)

Type	Fig.	A	B	C	Holes				F	H	I	L	M	N	Cable entry thread
					D	E	ØG	N°							
MVSI 10/200E-S02	A	344	203	167	105	140	13	4	30	82,5	93,0	145	140	160	M25x1,5
MVSI 10/310E-S02	A	394	211	205	120	170	17	4	45	93,5	106	170	174	182	M25x1,5
MVSI 10/550E-S02	A	435	224	205	120	170	17	4	42	104,5	117,5	187	162	203	M25x1,5
MVSI 10/810E-S08	A	500(50Hz) 448(60Hz)	244	230	140	190	17	4	45	116	134(50Hz) 108(60Hz)	207	190	225	M25x1,5
MVSI 10/1110E-S08	A	574	244	230	140	190	17	4	45	116	171	207	190	225	M25x1,5
MVSI 10/1400E-S08	A	620	244	230	140	190	17	4	45	116	194	207	190	225	M25x1,5
MVSI 10/1610E-S08	A	617(50Hz) 537(60Hz)	272	275	155	225	22	4	70	130	177(50Hz) 137(60Hz)	238	210	253	M25x1,5
MVSI 10/2100E-S08	A	663(50Hz) 617(60Hz)	272	275	155	225	22	4	70	130	200(50Hz) 177(60Hz)	238	210	253	M25x1,5
MVSI 10/2610E-S02	A	666	321	310	155	255	23,5	4	77	157	178	277	215	295	M25x1,5
MVSI 10/3000E-S02	A	712	321	310	155	255	23,5	4	77	157	201	277	215	295	M25x1,5
MVSI 10/3810E-S02	A	734	347	340	180	280	26	4	80	165	200	303	240	320	M32x1,5
MVSI 10/4700E-S02	A	796	347	340	180	280	26	4	80	165	233	303	240	320	M32x1,5
MVSI 10/5150E-S02	A	826	347	340	180	280	26	4	80	165	248	303	240	320	M32x1,5
MVSI 10/5200E-S02	A	744	370	390	200	320	28	4	90	180	192	330	270	350	M32x1,5
MVSI 10/5700E-S02	A	840	370	390	200	320	28	4	90	180	240	330	270	350	M32x1,5
MVSI 10/6600E-S02	C	750	437	460	125	380	39	6	35	215	174	387	320	414	M32x1,5
MVSI 10/10000E-S02	C	862	437	460	125	380	39	6	35	215	230	387	320	414	M32x1,5
MVSI 10/11200E-S02	C	912	437	460	125	380	39	6	35	215	255	387	320	414	M32x1,5

tE (s) = set time tE from IEC/EN 60079-7. Ia/In = ratio between start-up current and maximum current. Several sizes are available with different mounting bolt patterns. Please contact sales office at Italtibras.



# MVSI-E

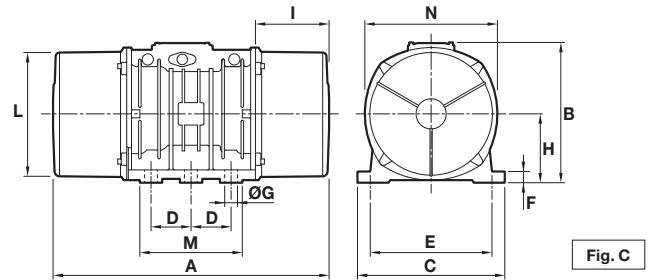
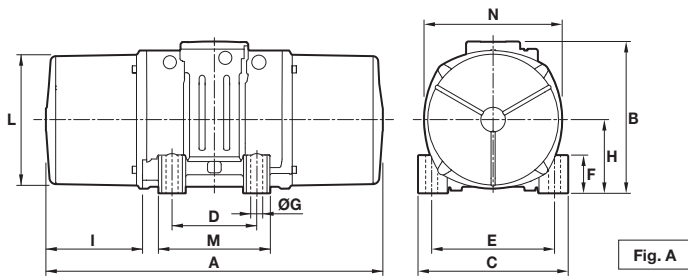


## 8 poles - 750/900 rpm

### Three-phase

DESCRIPTION			MECHANICAL SPECIFICATIONS								ELECTRICAL SPECIFICATIONS										
Code	Type	SIZE	Static moment*		Centrifugal force				Weight		Temp. class (G)	Temp. class (D)	Max input power		Power rating		Max. current			tE (s)	Ia/In
			kgmm	kgmm	kg	kg	kN	kN	kg	kg			W	W	W	W	A	A	A		
			50Hz	60Hz	50Hz	60Hz	50Hz	60Hz	50Hz	60Hz			50Hz	60Hz	50Hz	60Hz	400V 50Hz	460V 60Hz			
6E2568	MVSI 075/150E-S02	20	163	163	<b>104</b>	<b>149</b>	<b>1,02</b>	<b>1,46</b>	18,1	18,1	T3	130°C	230	250	100	110	0,67	0,64	25	2,00	
6E2575	MVSI 075/250E-S02	30	286	286	<b>181</b>	<b>260</b>	<b>1,76</b>	<b>2,55</b>	26,2	26,2	T3	130°C	350	350	190	205	0,86	0,80	25	2,47	
6E2615	MVSI 075/400E-S02	35	457	457	<b>288</b>	<b>415</b>	<b>2,83</b>	<b>4,07</b>	32,6	32,6	T4	120°C	280	300	135	150	0,57	0,56	30	1,66	
6E2609	MVSI 075/660E-S08	40	723	723	<b>456</b>	<b>656</b>	<b>4,47</b>	<b>6,44</b>	44,0	44,0	T3	120°C	500	525	275	302	1,14	1,10	30	2,15	
6E2610	MVSI 075/910E-S08	50	1012	1012	<b>637</b>	<b>917</b>	<b>6,25</b>	<b>9,00</b>	55,8	55,8	T3 T4	120°C	600 450	670 500	336 225	380 255	1,33 1,14	1,30 1,10	30 25	2,14 2,50	
6E2618	MVSI 075/1310E-S08	60	1464	1464	<b>922</b>	<b>1327</b>	<b>9,04</b>	<b>13,00</b>	80,0	80,0	T3	150°C	950	1100	646	740	2,09	2,10	30	2,63	
6E2891	MVSI 075/2110E-S02	70	2326	2326	<b>1463</b>	<b>2107</b>	<b>14,40</b>	<b>20,70</b>	130	130	T3	135°C	1500	1650	1065	1225	3,61	3,60	15	4,18	
6E2884	MVSI 075/3110E-S02	80	3421	3421	<b>2152</b>	<b>3099</b>	<b>21,10</b>	<b>30,40</b>	188	188	T3	135°C	2000	2200	1460	1600	5,13	5,00	13	3,96	
6E2515	MVSI 075/3800E-S02	80	4206	4206	<b>2645</b>	<b>3808</b>	<b>25,90</b>	<b>37,40</b>	204	204	T3	135°C	2500	3000	1800	2100	5,70	6,00	14	4,00	
6E2862	MVSI 075/4200E-S02	90	4658	4658	<b>2930</b>	<b>4218</b>	<b>28,70</b>	<b>41,40</b>	238	238	T3	135°C	2630	2990	1900	2180	6,18	6,20	14	3,84	
6E2826	MVSI 075/5300E-S02	90	5838	5838	<b>3672</b>	<b>5287</b>	<b>36,00</b>	<b>51,90</b>	268	268	T3	135°C	3520	3800	2570	2775	7,79	7,40	14	3,80	
6E2870	MVSI 075/10000E-S02	97	12390	10973	<b>7792</b>	<b>9937</b>	<b>76,40</b>	<b>97,50</b>	438	419	T3	135°C	5100	5800	4100	4500	11,40	11,00	17	3,50	

\* Working moment = 2 x static moment.



DIMENSIONAL SPECIFICATIONS (mm)

Type	Fig.	A	B	C	Holes				F	H	I	L	M	N	Cable entry thread
					D	E	ØG	N°							
MVSI 075/150E-S02	A	344	203	167	105	140	13	4	30	82,5	93	145	146	160	M25x1,5
MVSI 075/250E-S02	A	394	211	205	120	170	17	4	45	93,5	106	170	174	182	M25x1,5
MVSI 075/400E-S02	A	435	224	205	120	170	17	4	42	104,5	117,5	187	162	203	M25x1,5
MVSI 075/660E-S08	A	500	244	230	140	190	17	4	45	116	134	207	190	225	M25x1,5
MVSI 075/910E-S08	A	574	244	230	140	190	17	4	45	116	171	207	190	225	M25x1,5
MVSI 075/1310E-S08	A	617	272	275	155	225	22	4	70	130	177	238	210	253	M25x1,5
MVSI 075/2110E-S02	A	666	321	310	155	255	23,5	4	77	157	178	277	215	295	M25x1,5
MVSI 075/3110E-S02	A	734	347	340	180	280	26	4	80	165	202	303	240	320	M32x1,5
MVSI 075/3800E-S02	A	796	347	340	180	280	26	4	80	165	233	303	240	320	M32x1,5
MVSI 075/4200E-S02	A	744	370	390	200	320	28	4	90	180	192	330	270	350	M32x1,5
MVSI 075/5300E-S02	A	840	370	390	200	320	28	4	90	180	240	330	270	350	M32x1,5
MVSI 075/10000E-S02	C	1002	437	460	125	380	39	6	35	215	300	387	320	414	M32x1,5

tE (s) = set time tE from IEC/EN 60079-7. Ia/In = ratio between start-up current and maximum current. Several sizes are available with different mounting bolt patterns. Please contact sales office at Italtibras.